

Условные обозначения

Границы:

- планируемые красные линии
- - - линии отступа
- - - охранные зоны
- + санитарно-защитные зоны
- - - подшивка насыпи автодороги

Территории:

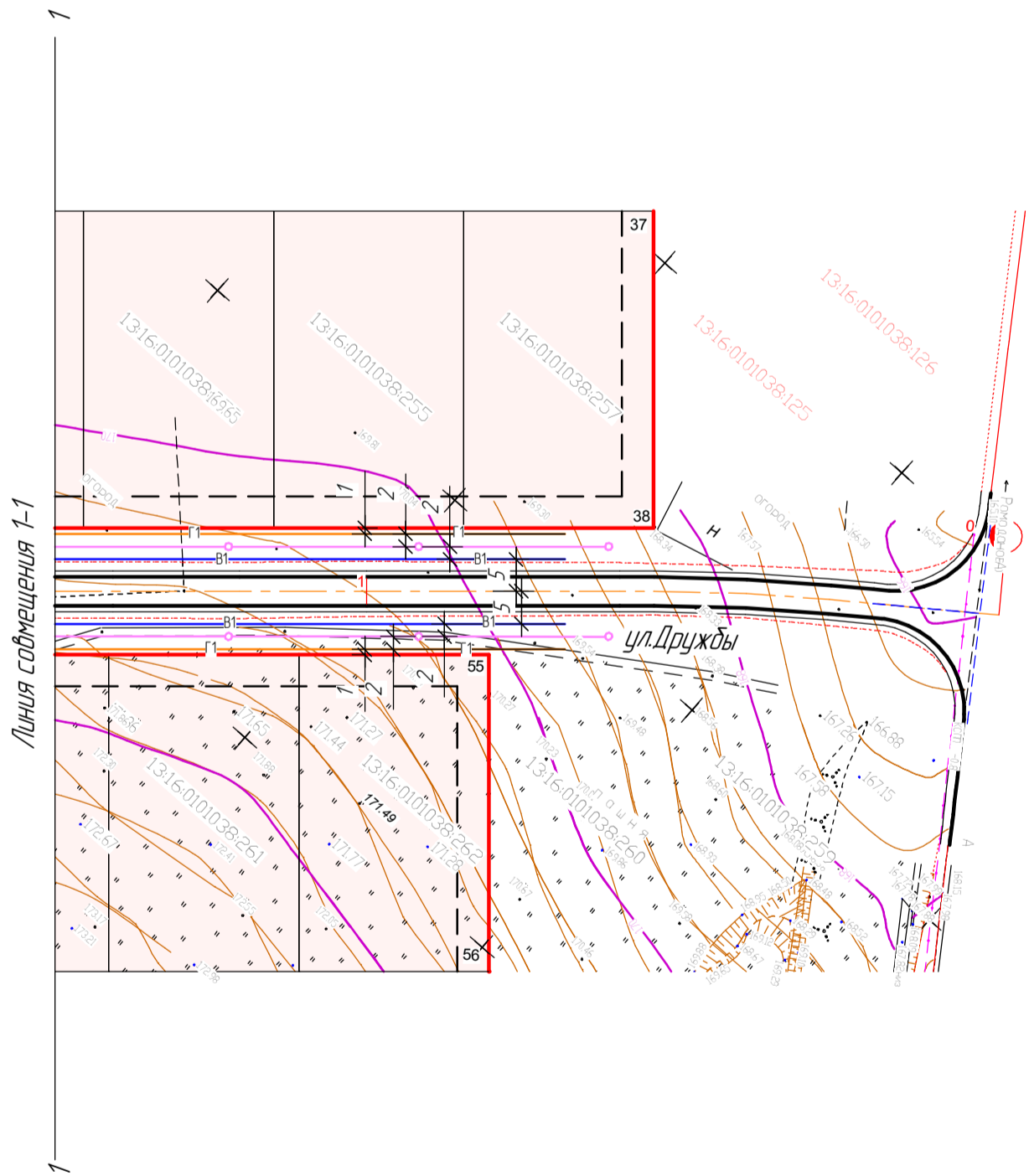
- индивидуальных земельных участков
- детского сада
- магазина

Транспортная инфраструктура

- планируемые автодороги

Инженерные сети и коммуникации

- *в1* хозяйственно-питьевой водопровод (проектный)
- *г1* газопровод низкого давления (проектный)
- *г3* газопровод высокого давления (проектный)
- электроснабжение 0,4кВ (проектное)
- электроснабжение 10кВ (проектное)
- электроснабжение воздушное ВЛ3-0,4кВ
- электроснабжение воздушное ВЛ3-10кВ
- электроснабжение воздушное ВЛ3-10кВ (демонтаж)
- кабель связи
- линия связи воздушная
- *в* существующий водопровод
- *г* существующий газопровод



| | | | | | | | | | |
|----------|--------|------|---------|-------|------|--|--------|------|-------------|
| | | | | | | 16-067 ППТ | | | |
| | | | | | | Проект планировки и межевания территории в целях развития инженерной инфраструктуры по ул. Дружды п. Рамоданово Рамодановского муниципального района Республики Марий Эл | | | |
| Изм. | Колуч. | Лист | № док. | Подп. | Дата | Проект планировки территории | Статья | Лист | Листов |
| ГИП | | | Якушкин | | | | П | 4 | |
| Исполн. | | | Цветков | | | Схема размещения инженерных сетей и сооружений | | 000 | |
| Н.контр. | | | Кислова | | | М 1:1000 | | | "Проект-13" |

| | | | | | | | | | |
|--------------|--------------|--------------|--|--|--|--|--|--|--|
| Согласовано | | | | | | | | | |
| Изд. № подл. | Подп. и дата | Взам. изд. № | | | | | | | |