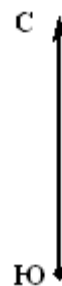


План границ объекта

Обзорная схема



Масштаб 1:41 000

Используемые условные знаки и обозначения:

- 7 - характерная поворотная точка объекта
- граница населенного пункта

Подпись

Дата « 8 » августа 20 22 г.

Место для оттиска печати (при наличии) лица, составившего описание местоположения границ объекта



Раздел 4
План границ объекта



Масштаб 1:4 000

Используемые условные знаки и обозначения:

- 7 - характерная поворотная точка объекта
- - граница населенного пункта

Подпись _____



Дата « 8 » августа 20 22 г.

Место для оттиска печати (при наличии) лица, составившего описание местоположения границ объекта

Раздел 4
План границ объекта

Лист 2



Масштаб 1:4 000

Используемые условные знаки и обозначения:

7

- характерная поворотная точка объекта



- граница населенного пункта

Подпись



Дата « 8 » августа 20 22 г.

Место для оттиска печати (при наличии) лица, составившего описание местоположения границ объекта

Раздел 4
План границ объекта



Масштаб 1:4 000

Используемые условные знаки и обозначения:

- 7 - характерная поворотная точка объекта
- - граница населенного пункта

Подпись _____



Дата « 8 » августа 20 22 г.

Место для оттиска печати (при наличии) лица, составившего описание местоположения границ объекта

Раздел 4
План границ объекта



Масштаб 1:4 000

Используемые условные знаки и обозначения:

7 - характерная поворотная точка объекта

— - граница населенного пункта

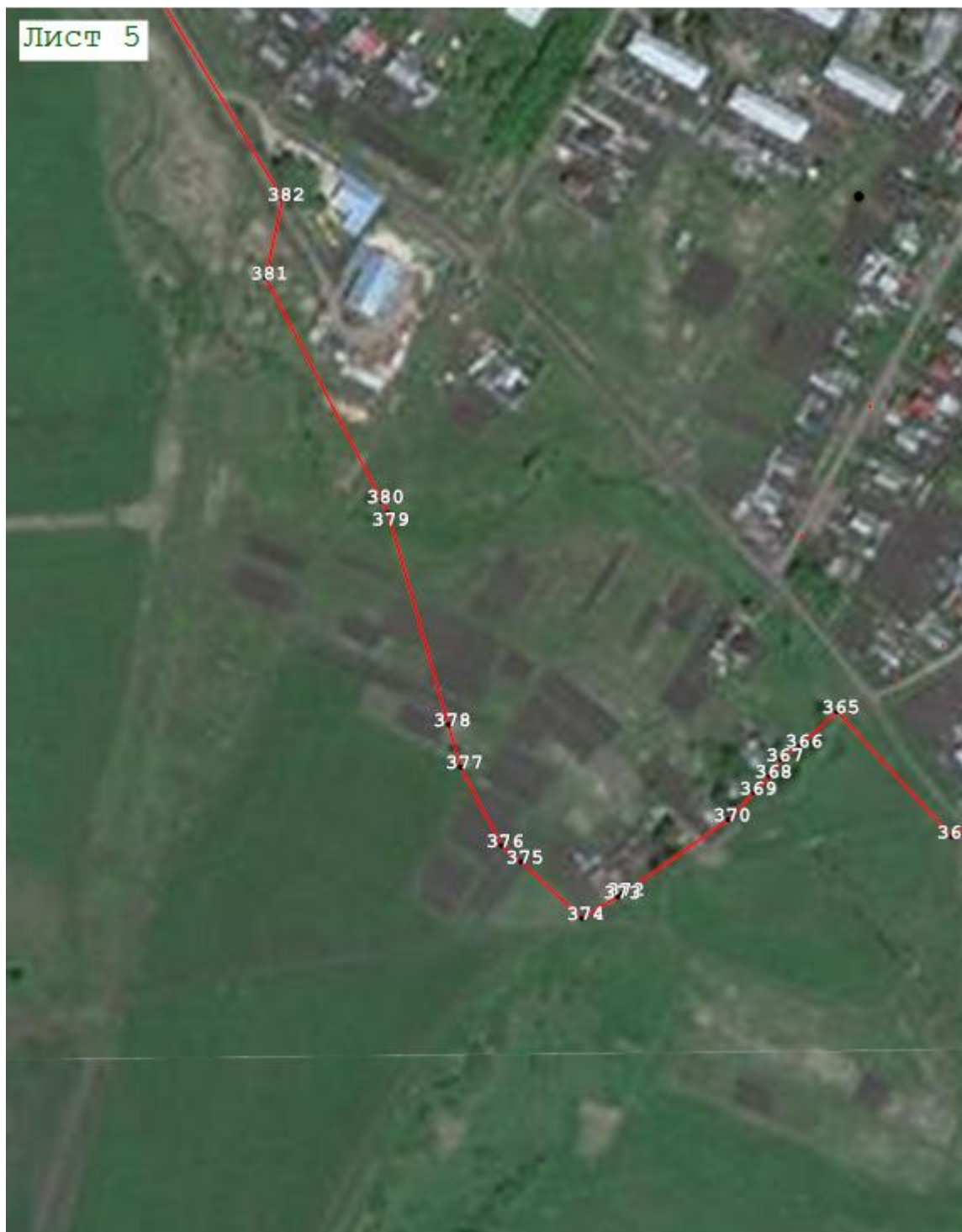
Подпись



Дата « 8 » августа 20 22 г.

Место для оттиска печати (при наличии) лица, составившего описание местоположения границ объекта

Раздел 4
План границ объекта



Масштаб 1:4 000

Используемые условные знаки и обозначения:

- 7 - характерная поворотная точка объекта
- - граница населенного пункта

Подпись

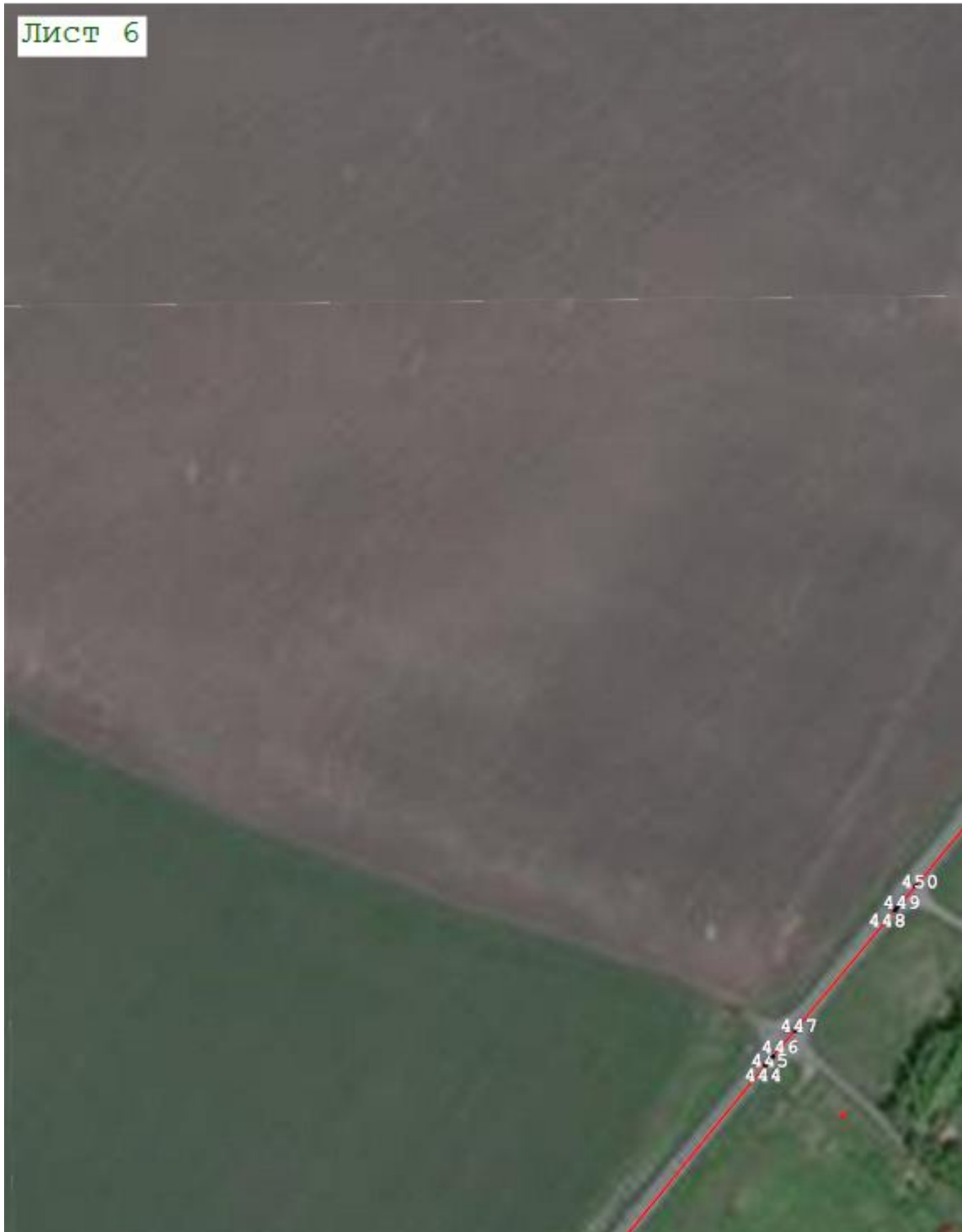


Дата « 8 » августа 20 22 г.

Место для оттиска печати (при наличии) лица, составившего описание местоположения границ объекта

План границ объекта

Лист 6



Масштаб 1:4 000

Используемые условные знаки и обозначения:

- 7 - характерная поворотная точка объекта
- 8 - граница населенного пункта

Подпись  Дата « 8 » августа 20 22 г.

Место для оттиска печати (при наличии) лица, составившего описание местоположения границ объекта



Раздел 4
План границ объекта



Масштаб 1:4 000

Используемые условные знаки и обозначения:

- 7 - характерная поворотная точка объекта
- граница населенного пункта

Подпись



Дата « 8 » августа 20 22 г.

Место для оттиска печати (при наличии) лица, составившего описание местоположения границ объекта

Раздел 4
План границ объекта



Масштаб 1:4 000

Используемые условные знаки и обозначения:

● 7 - характерная поворотная точка объекта

— - граница населенного пункта

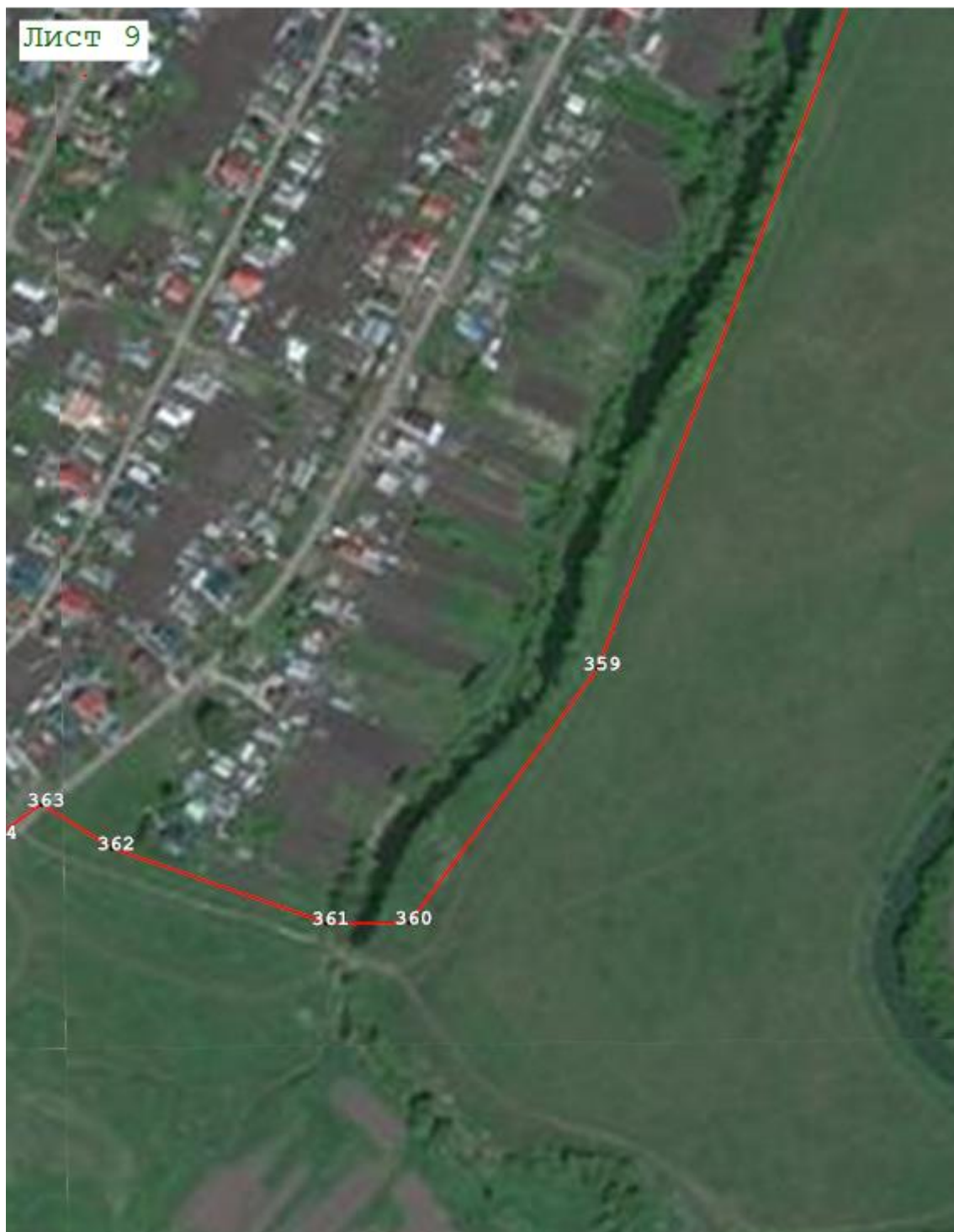
Подпись



Дата « 8 » августа 20 22 г.

Место для оттиска печати (при наличии) лица, составившего описание местоположения границ объекта

Раздел 4
План границ объекта



Масштаб 1:4 000

Используемые условные знаки и обозначения:

- 7 - характерная поворотная точка объекта
- - граница населенного пункта

Подпись _____



Дата « 8 » августа 20 22 г.

Место для оттиска печати (при наличии) лица, составившего описание местоположения границ объекта

Раздел 4
План границ объекта



Масштаб 1:4 000

Используемые условные знаки и обозначения:

- 7 - характерная поворотная точка объекта
- - граница населенного пункта

Подпись



Дата « 8 » августа 20 22 г.

Место для оттиска печати (при наличии) лица, составившего описание местоположения границ объекта

Раздел 4
План границ объекта



Масштаб 1:4 000

Используемые условные знаки и обозначения:

- 7 - характерная поворотная точка объекта
- - граница населенного пункта

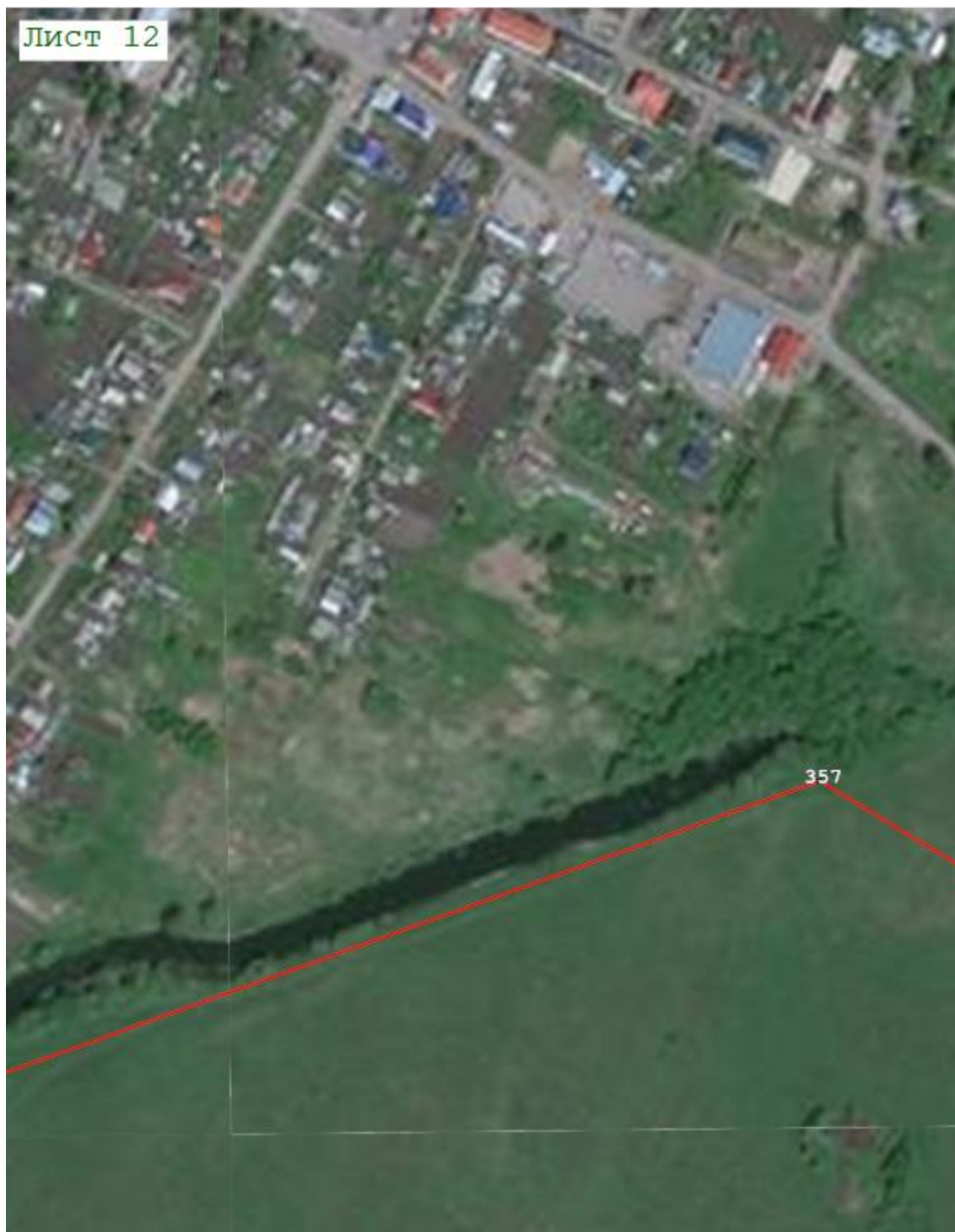
Подпись



Дата « 8 » августа 20 22 г.

Место для оттиска печати (при наличии) лица, составившего описание местоположения границ объекта

Раздел 4
План границ объекта



Масштаб 1:4 000

Используемые условные знаки и обозначения:

- 7 - характерная поворотная точка объекта
- - граница населенного пункта

Подпись



Дата « 8 » августа 20 22 г.

Место для оттиска печати (при наличии) лица, составившего описание местоположения границ объекта

Раздел 4
План границ объекта



Масштаб 1:4 000

Используемые условные знаки и обозначения:

- 7 - характерная поворотная точка объекта
- - граница населенного пункта

Подпись _____

Дата « 8 » августа 20 22 г.

Место для оттиска печати (при наличии) лица, составившего описание местоположения границ объекта



Раздел 4
План границ объекта



Масштаб 1:4 000

Используемые условные знаки и обозначения:

7

- характерная поворотная точка объекта



- граница населенного пункта

Подпись



Дата « 8 » августа 20 22 г.

Место для оттиска печати (при наличии) лица, составившего описание местоположения границ объекта

Раздел 4

План границ объекта



Масштаб 1:4 000

Используемые условные знаки и обозначения:

● 7 - характерная поворотная точка объекта

— - граница населенного пункта

Подпись _____

Дата « 8 » августа 20 22 г.

Место для оттиска печати (при наличии) лица, составившего описание местоположения границ объекта



Раздел 4

План границ объекта



Масштаб 1:4 000

Используемые условные знаки и обозначения:

● 7 - характерная поворотная точка объекта

— - граница населенного пункта

Подпись _____

Дата « 8 » августа 20 22 г.

Место для оттиска печати (при наличии) лица, составившего описание местоположения границ объекта



Раздел 4
План границ объекта



Масштаб 1:4 000

Используемые условные знаки и обозначения:

● 7 - характерная поворотная точка объекта

— - граница населенного пункта

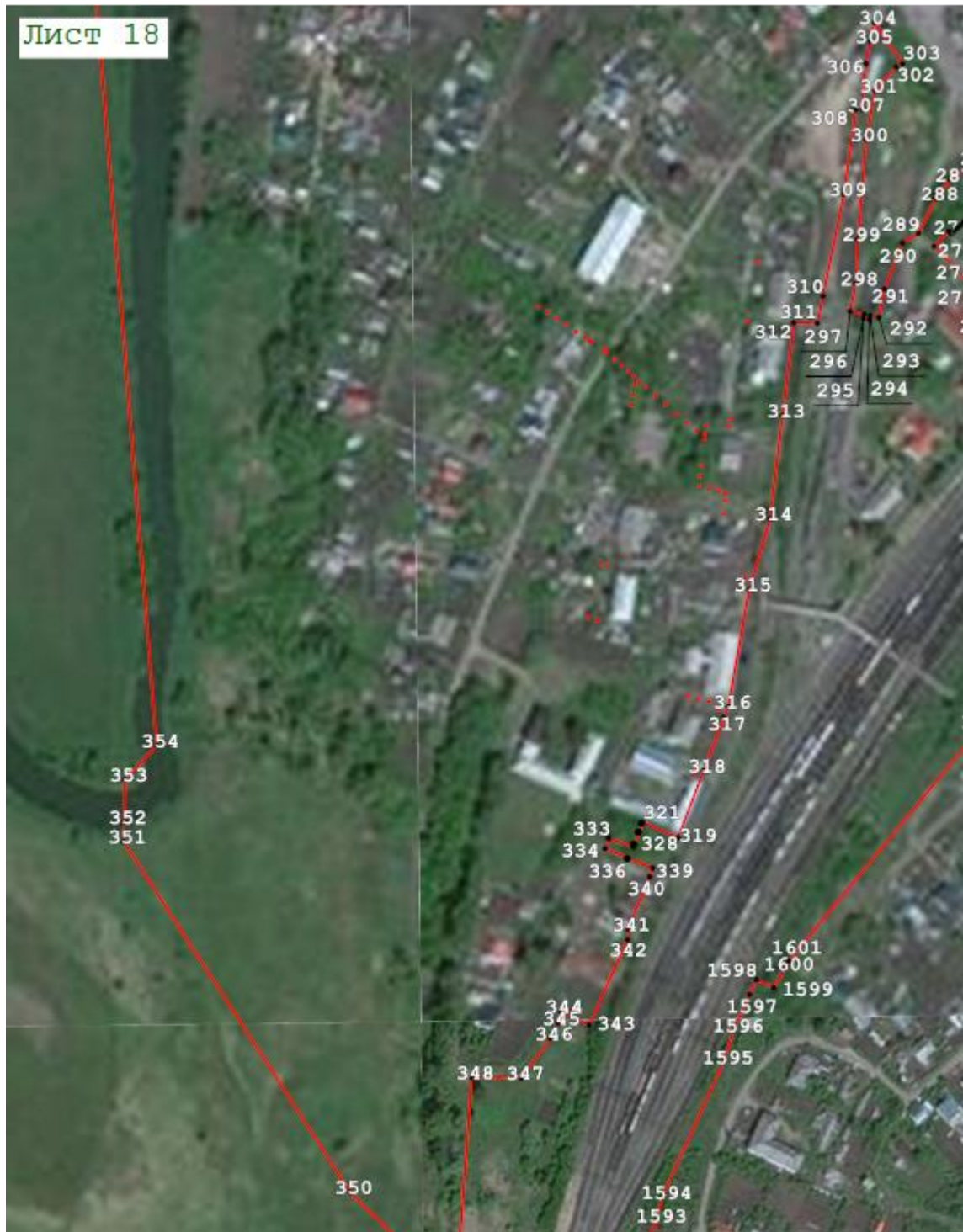
Подпись



Дата « 8 » августа 20 22 г.

Место для оттиска печати (при наличии) лица, составившего описание местоположения границ объекта

Раздел 4
План границ объекта



Масштаб 1:4 000

Используемые условные знаки и обозначения:

7 - характерная поворотная точка объекта

- граница населенного пункта

Подпись



Дата « 8 » августа 20 22 г.

Место для оттиска печати (при наличии) лица, составившего описание местоположения границ объекта

Раздел 4
План границ объекта



Масштаб 1:4 000

Используемые условные знаки и обозначения:

7

- характерная поворотная точка объекта



- граница населенного пункта

Подпись



Дата « 8 » августа 20 22 г.

Место для оттиска печати (при наличии) лица, составившего описание местоположения границ объекта

Раздел 4

План границ объекта



Масштаб 1:4 000

Используемые условные знаки и обозначения:

● 7 - характерная поворотная точка объекта

— - граница населенного пункта

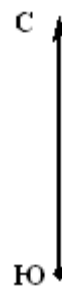
Подпись



Дата « 8 » августа 20 22 г.

Место для оттиска печати (при наличии) лица, составившего описание местоположения границ объекта

План границ объекта



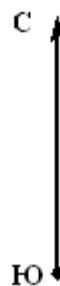
Используемые условные знаки и обозначения:

-

Место для оттиска печати (при наличии) лица, составившего описание местоположения границ объекта



План границ объекта



Используемые условные знаки и обозначения:

-

13-15-203

Место для оттиска печати (при наличии) лица, составившего описание местоположения границ объекта

План границ объекта

A vertical line with an upward-pointing arrow at the top labeled 'C' and a downward-pointing arrow at the bottom labeled 'HO'.

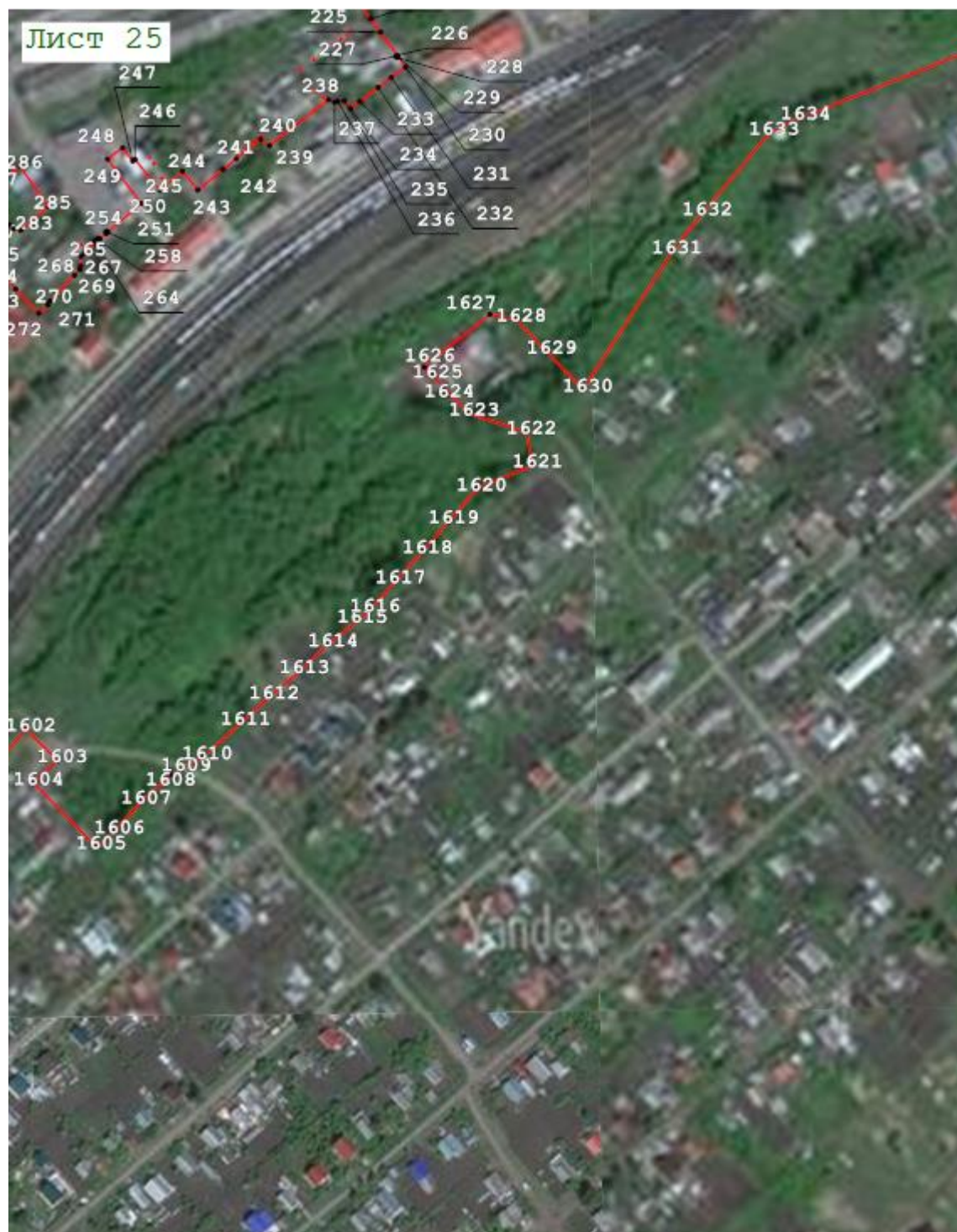


Место для оттиска печати (при наличии) лица, составившего описание местоположения границ объекта



Раздел 4

План границ объекта



Масштаб 1:4 000

Используемые условные знаки и обозначения:

- 7 - характерная поворотная точка объекта
- граница населенного пункта

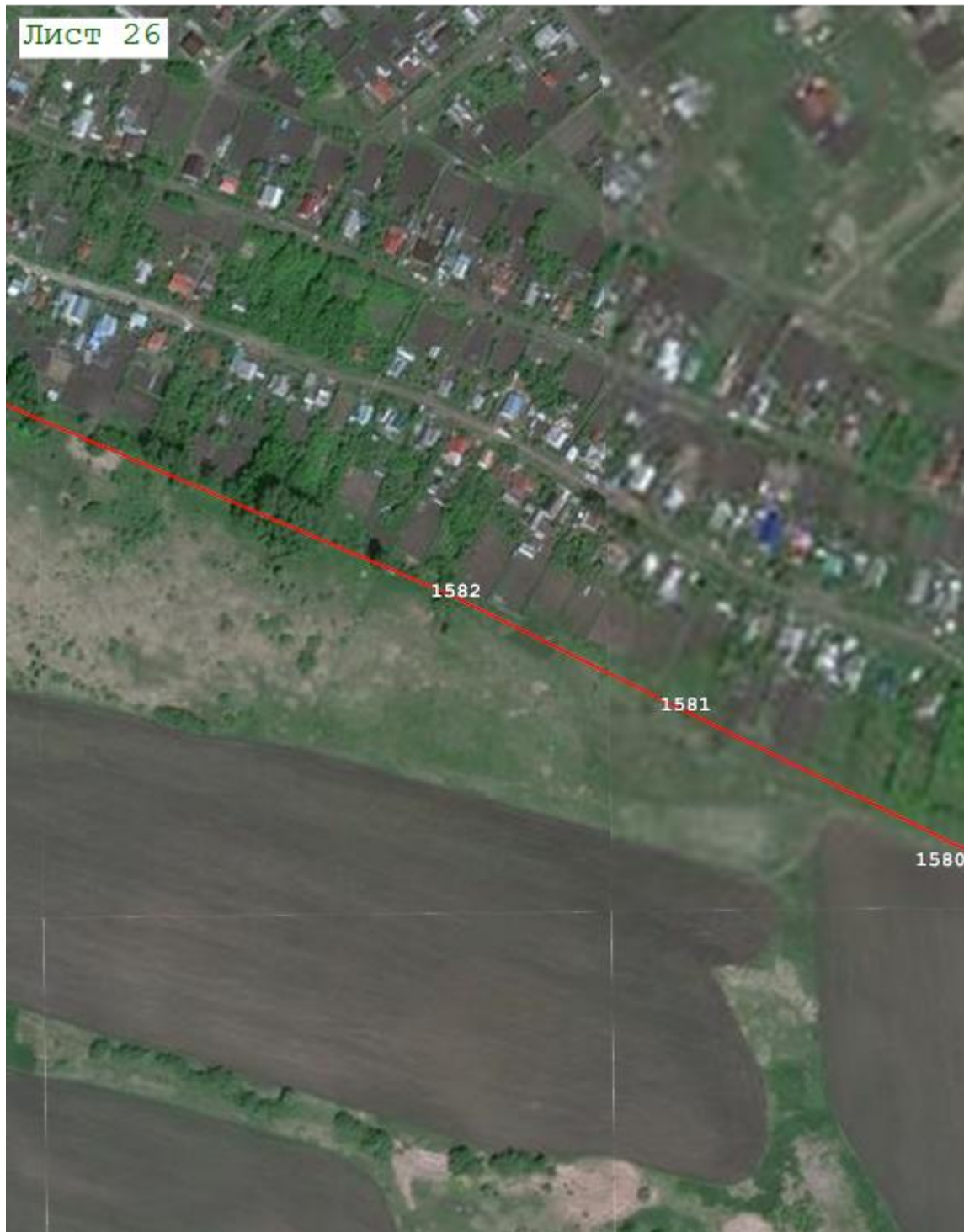
Подпись



Дата « 8 » августа 20 22 г.

Место для оттиска печати (при наличии) лица, составившего описание местоположения границ объекта

Раздел 4
План границ объекта



Масштаб 1:4 000

Используемые условные знаки и обозначения:

7 - характерная поворотная точка объекта

— - граница населенного пункта

Подпись



Дата « 8 » августа 20 22 г.

Место для оттиска печати (при наличии) лица, составившего описание местоположения границ объекта

План границ объекта



Место для оттиска печати (при наличии) лица, составившего описание местоположения границ объекта



Раздел 4
План границ объекта

Лист 28



Масштаб 1:4 000

Используемые условные знаки и обозначения:

● 7 - характерная поворотная точка объекта

— - граница населенного пункта

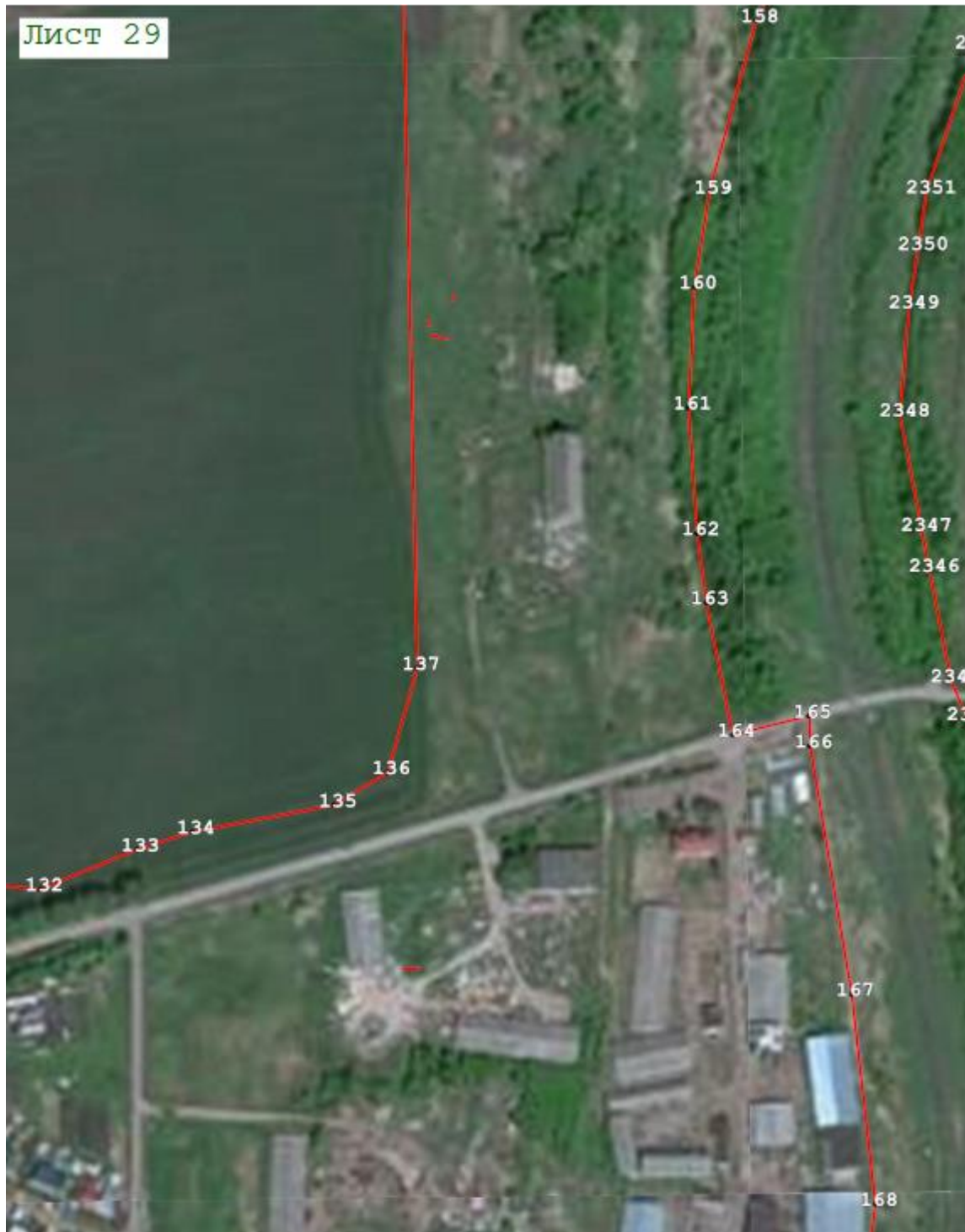
Подпись



Дата « 8 » августа 20 22 г.

Место для оттиска печати (при наличии) лица, составившего описание местоположения границ объекта

Раздел 4
План границ объекта



Масштаб 1:4 000

Используемые условные знаки и обозначения:

7 - характерная поворотная точка объекта

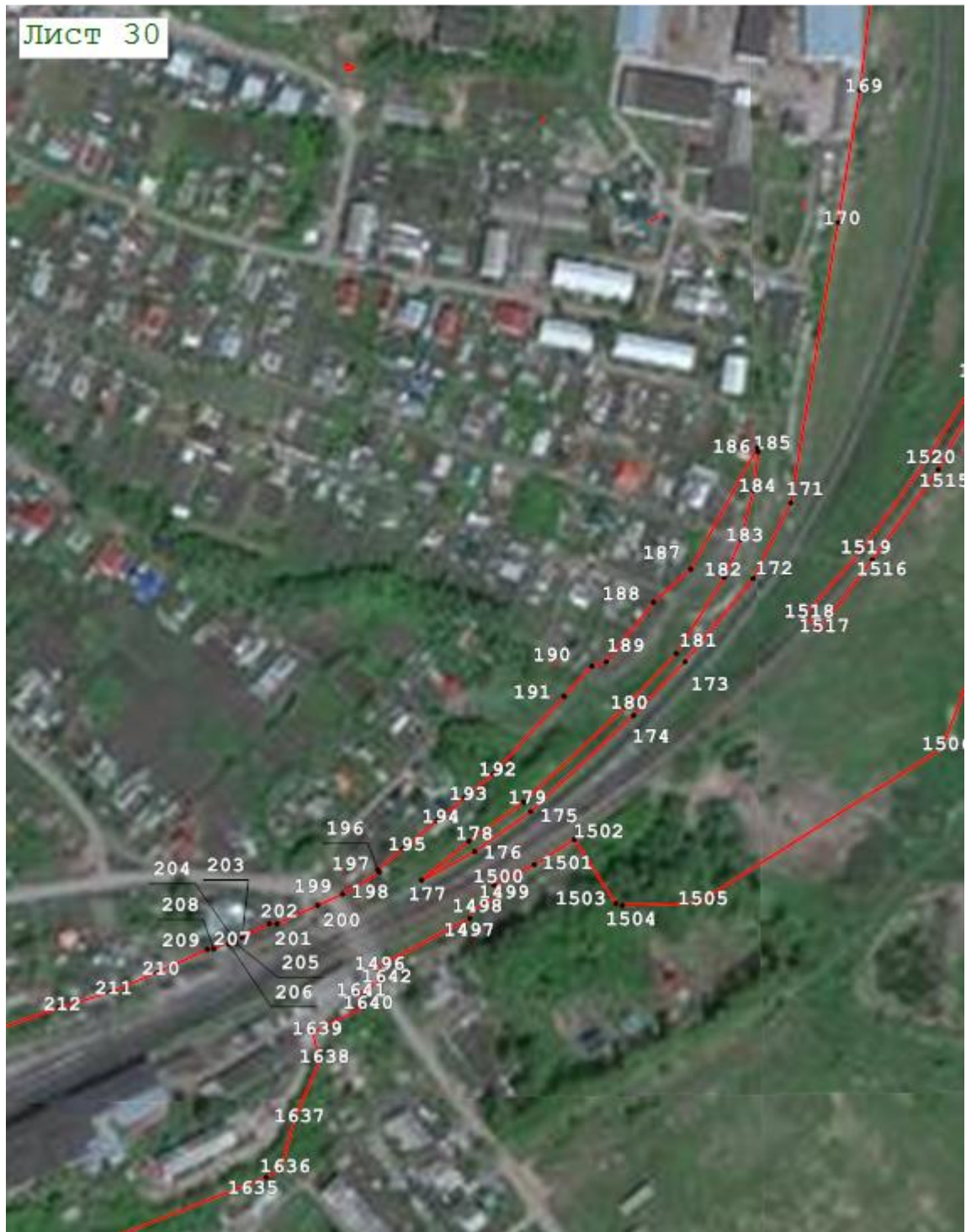
- граница населенного пункта

Подпись _____ Дата « 8 » августа 20 22 г.

Место для оттиска печати (при наличии) лица, составившего описание местоположения границ объекта



Раздел 4
План границ объекта



Масштаб 1:4 000

Используемые условные знаки и обозначения:

● 7 - характерная поворотная точка объекта

— - граница населенного пункта

Подпись



Дата « 8 » августа 20 22 г.

Место для оттиска печати (при наличии) лица, составившего описание местоположения границ объекта

Раздел 4
План границ объекта



Масштаб 1:4 000

Используемые условные знаки и обозначения:

- 7 - характерная поворотная точка объекта
- - граница населенного пункта

Подпись



Дата « 8 » августа 20 22 г.

Место для оттиска печати (при наличии) лица, составившего описание местоположения границ объекта

Раздел 4
План границ объекта



Масштаб 1:4 000

Используемые условные знаки и обозначения:

- 7 - характерная поворотная точка объекта
- - граница населенного пункта

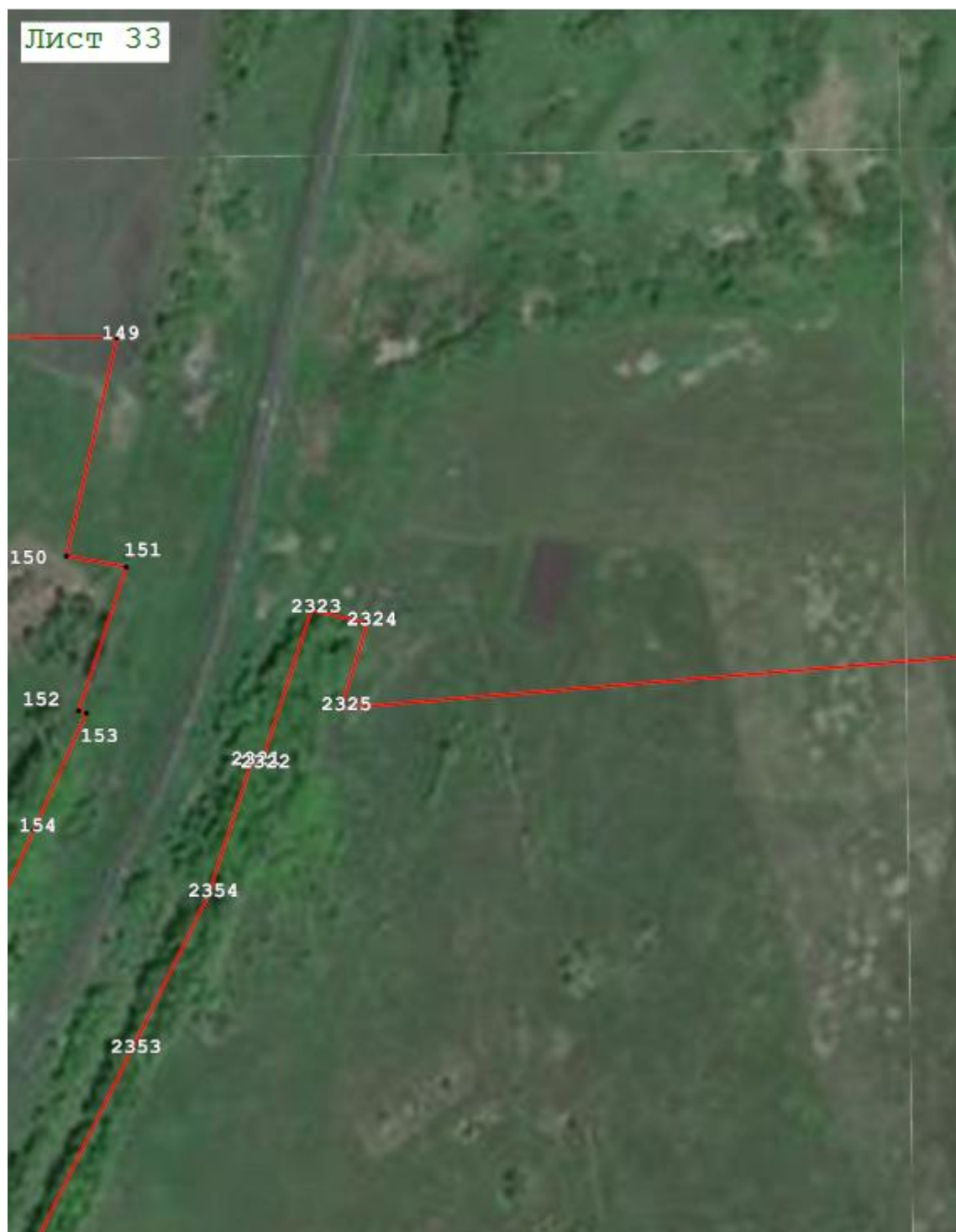
Подпись



Дата « 8 » августа 20 22 г.

Место для оттиска печати (при наличии) лица, составившего описание местоположения границ объекта

Раздел 4
План границ объекта



Масштаб 1:4 000

Используемые условные знаки и обозначения:

- 7 - характерная поворотная точка объекта
- - граница населенного пункта

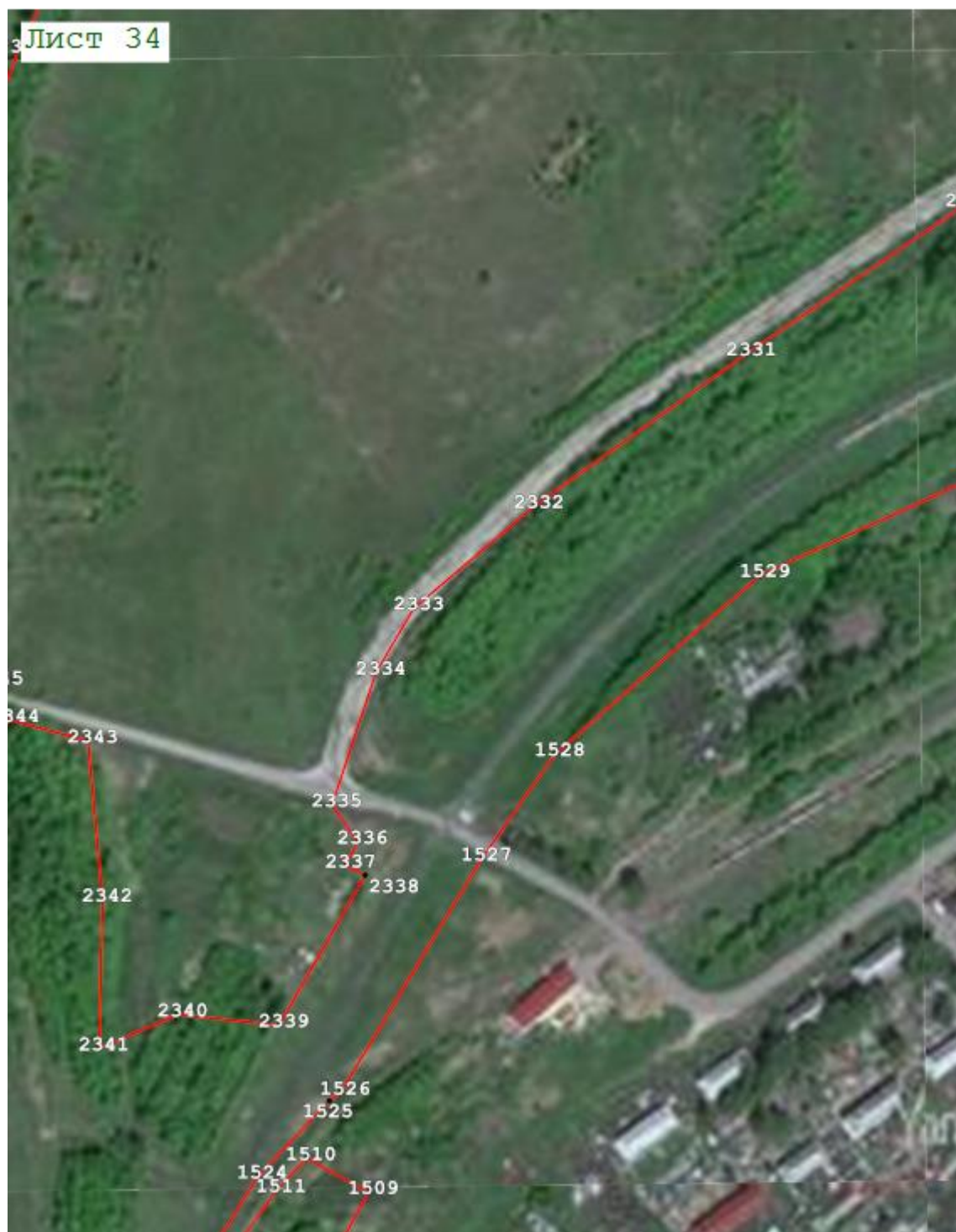
Подпись _____



Дата « 8 » августа 20 22 г.

Место для оттиска печати (при наличии) лица, составившего описание местоположения границ объекта

Раздел 4
План границ объекта



Масштаб 1:4 000

Используемые условные знаки и обозначения:

- 7 - характерная поворотная точка объекта
- - граница населенного пункта

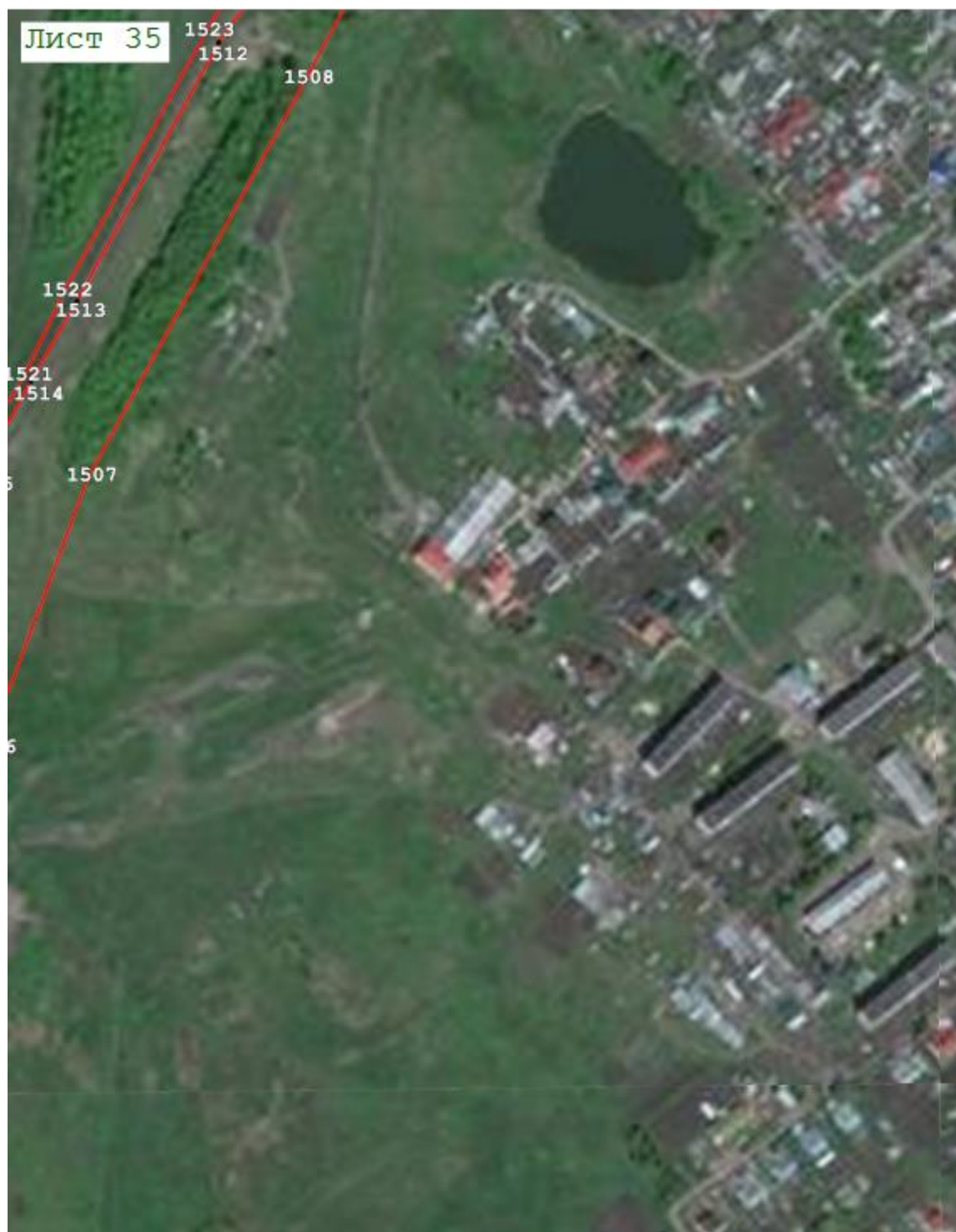
Подпись _____



Дата « 8 » августа 20 22 г.

Место для оттиска печати (при наличии) лица, составившего описание местоположения границ объекта

Раздел 4
План границ объекта



Масштаб 1:4 000

Используемые условные знаки и обозначения:

- 7 - характерная поворотная точка объекта
- - граница насажденного пункта

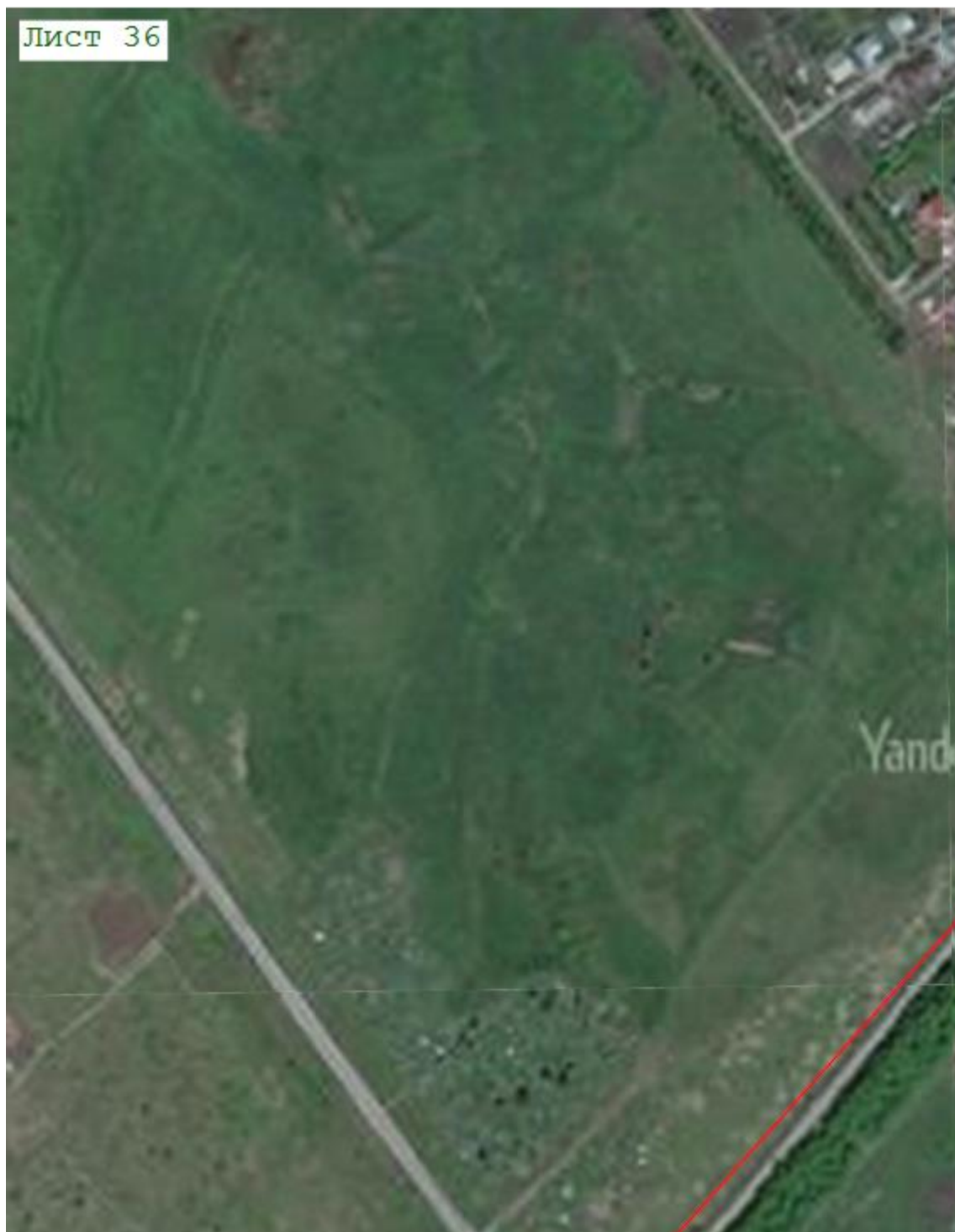
Подпись _____



Дата « 8 » августа 20 22 г.

Место для оттиска печати (при наличии) лица, составившего описание местоположения границ объекта

Раздел 4
План границ объекта



Масштаб 1:4 000

Используемые условные знаки и обозначения:

- 7 - характерная поворотная точка объекта
- - граница насажденного пункта

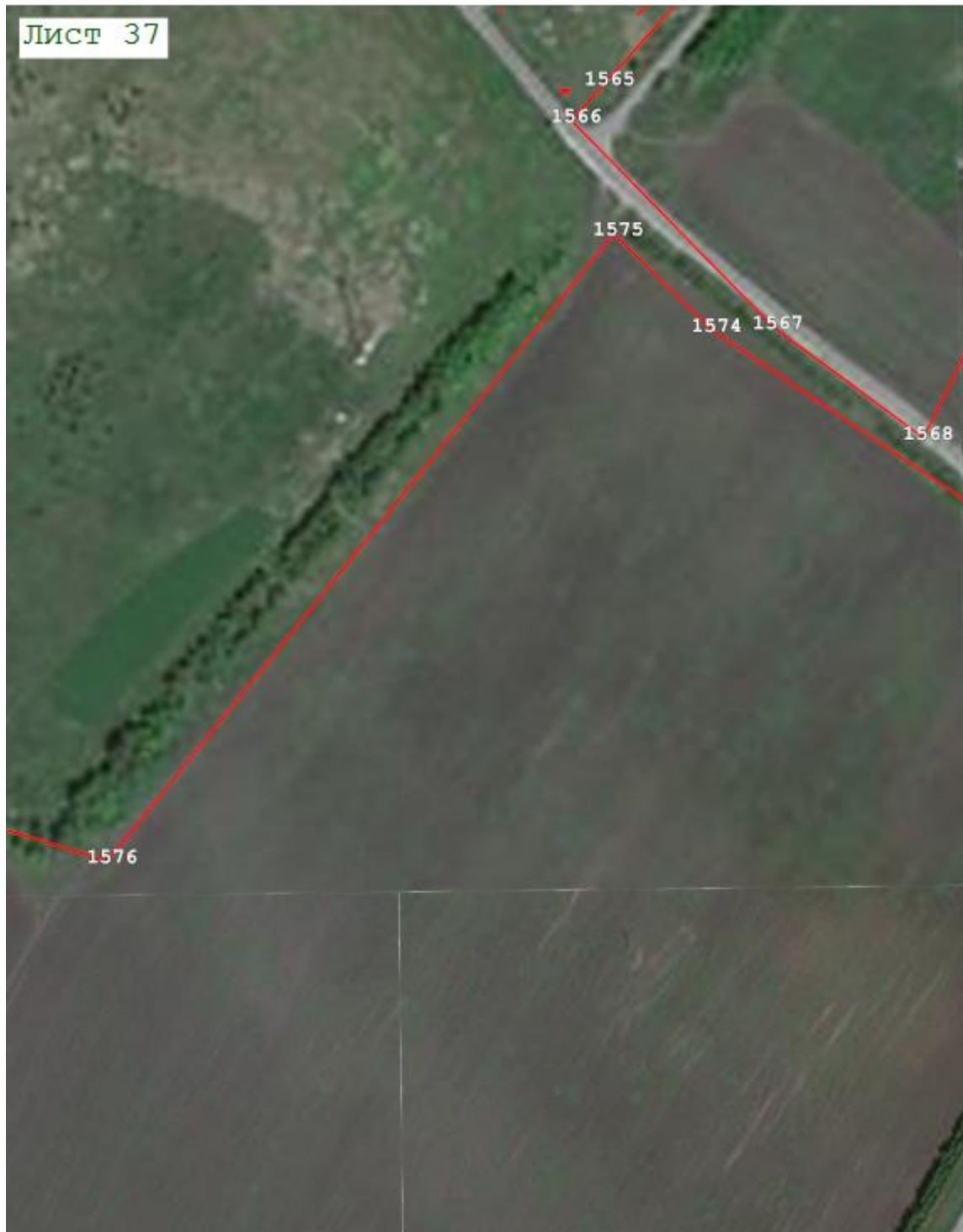
Подпись _____



Дата « 8 » августа 20 22 г.

Место для оттиска печати (при наличии) лица, составившего описание местоположения границ объекта

Раздел 4
План границ объекта



Масштаб 1:4 000

Используемые условные знаки и обозначения:

- 7 - характерная поворотная точка объекта
- - граница населенного пункта

Подпись _____



Дата « 8 » августа 20 22 г.

Место для оттиска печати (при наличии) лица, составившего описание местоположения границ объекта

Раздел 4
План границ объекта



Масштаб 1:4 000

Используемые условные знаки и обозначения:

- 7 - характерная поворотная точка объекта
- - граница населенного пункта

Подпись



Дата « 8 » августа 20 22 г.

Место для оттиска печати (при наличии) лица, составившего описание местоположения границ объекта

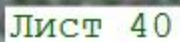
План границ объекта



Место для оттиска печати (при наличии) лица, составившего описание местоположения границ объекта

Раздел 4

План границ объекта



Масштаб 1:4 000

Используемые условные знаки и обозначения:

- 7.

- граница населенного пункта

132

Дата « 8 » августа 20 22 г.

Место для оттиска печати (при наличии) лица, составившего описание местоположения границ объекта



Раздел 4

План границ объекта



Масштаб 1:4 000

Используемые условные знаки и обозначения:

- 7 - характерная поворотная точка объекта
- - граница населенного пункта

Подпись _____



Дата « 8 » августа 20 22 г.

Место для оттиска печати (при наличии) лица, составившего описание местоположения границ объекта

Раздел 4
План границ объекта



Масштаб 1:4 000

Используемые условные знаки и обозначения:

- 7 - характерная поворотная точка объекта
- - граница населенного пункта

Подпись _____



Дата « 8 » августа 20 22 г.

Место для оттиска печати (при наличии) лица, составившего описание местоположения границ объекта

План границ объекта



Масштаб 1:4 000

Используемые условные знаки и обозначения:

- 7 - характерная поворотная точка объекта
- граница населенного пункта

Подпись _____ Дата « 8 » августа 20 22 г.

Место для оттиска печати (при наличии) лица, составившего описание местоположения границ объекта

Раздел 4
План границ объекта



Масштаб 1:4 000

Используемые условные знаки и обозначения:

- 7 - характерная поворотная точка объекта
- граница населенного пункта

Подпись



Дата « 8 » августа 20 22 г.

Место для оттиска печати (при наличии) лица, составившего описание местоположения границ объекта

Раздел 4
План границ объекта



Масштаб 1:4 000

Используемые условные знаки и обозначения:

- 7 - характерная поворотная точка объекта
- - граница населенного пункта

Подпись



Дата « 8 » августа 20 22 г.

Место для оттиска печати (при наличии) лица, составившего описание местоположения границ объекта

Раздел 4
План границ объекта



Масштаб 1:4 000

Используемые условные знаки и обозначения:

7 - характерная поворотная точка объекта

- граница насажденного пункта

Подпись



Дата « 8 » августа 20 22 г.

Место для оттиска печати (при наличии) лица, составившего описание местоположения границ объекта

Раздел 4
План границ объекта



Масштаб 1:4 000

Используемые условные знаки и обозначения:

- 7 - характерная поворотная точка объекта
- - граница населенного пункта

Подпись _____

Дата « 8 » августа 20 22 г.

Место для оттиска печати (при наличии) лица, составившего описание местоположения границ объекта

